

Innowater Matchmaking:

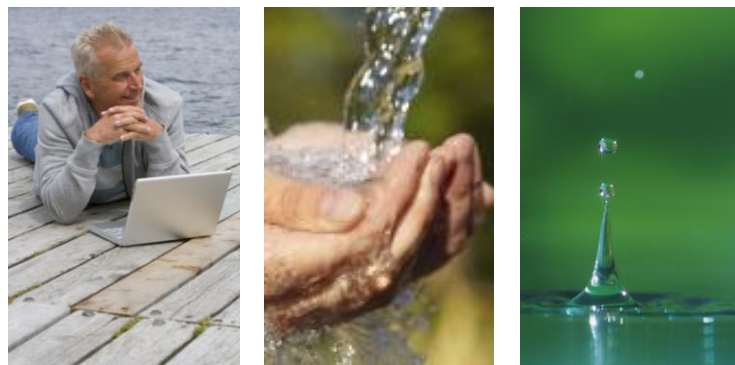
Beter waterbeheer binnen handbereik

Steeds meer bedrijven lopen aan tegen vragen rondom hun watergebruik. De Matchmaking service van het Europese project Innowater helpt bedrijven om oplossingen te vinden voor allerlei vraagstukken rondom water. Denk aan efficiëntere watersystemen en procesinstallaties, betere waterzuivering, krachtiger warmtewisselaars, etc.

Anoniem gemaakte probleemomschrijvingen worden gematcht met aanbieders van bestaande en nieuwe oplossingen. Daarna worden bedrijven indien gewenst aan elkaar voorgesteld.

Iets voor u?

Loopt u al een tijdje met een vraag rondom water maar weet u niet hoe u aan een effectieve, betaalbare of betrouwbare oplossing moet komen? Neem contact met ons op via onderstaande gegevens en wij gaan samen met u op vertrouwelijke basis op zoek naar een geschikte oplossing. Neem contact op met het Innowater-project en het Kennisplatform Oppervlaktetechnologie via dhr. J. de Bruin, bruin@kpot.nl.



Meer weten?

- Neem contact op met het Kennisplatform Oppervlaktetechnologie via: bruin@kpot.nl
- Meer informatie over het Kennisplatform Oppervlaktetechnologie vindt u op: <http://www.kpot.nl>
- Meer informatie over het Innowater-project vindt u op: <http://www.europe-innova.eu/innowater>



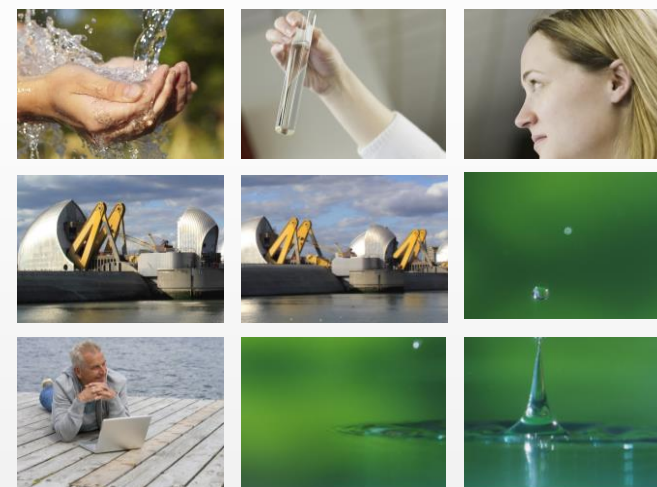
Stichting Kennisplatform Oppervlaktetechnologie



European Commission
Enterprise and Industry



Vragen over water? Samen met u vinden wij het antwoord



Innowater Matchmaking

Wij helpen u kosteloos en op vertrouwelijke basis bij het vinden van de juiste technologie voor uw vraagstukken rondom water.



Stichting Kennisplatform Oppervlaktetechnologie

Water: niet altijd een vanzelfsprekende zaak

Duurzaam en verantwoord watergebruik wordt voor de industrie steeds belangrijker. Gedreven door milieu-overwegingen, wetgeving en kostprijs zoeken steeds meer bedrijven naar innovatieve oplossingen waarmee zij het gebruik van water kunnen in hun bedrijf kunnen optimaliseren. Bedrijven hebben vragen als:

- In ons bedrijf wordt gebruik gemaakt van schadelijke stoffen voor oppervlaktebehandelingen. Is het mogelijk proceswater dusdanig te zuiveren dat het te lozen is?
- Graag zouden wij meer controle willen hebben over de eigenschappen van het toevoerwater in ons productieproces.
- Wij zouden graag willen weten of wij bij het reinigen van onze installaties kunnen voorkomen dat er schadelijke stoffen vrijkomen. Is hier een innovatieve oplossing voor?
- Graag zouden wij de warmte van ons afvalwater hergebruiken in onze energiehuishouding. Wat zijn hiervoor de mogelijkheden?

Herkent u zich in een van bovenstaande vraagstukken of kampt u met een ander vraagstuk rondom water?

Neem dan vrijblijvend contact met ons op.



Hoe werkt het?

U neemt contact met ons op. De vervolgstappen zijn:

1. In een intakegesprek leggen we samen met u de vraag vast. De informatie blijft geheel vertrouwelijk.
2. Wij gaan op zoek naar potentiële aanbieders van technologieën die een oplossing zouden kunnen bieden.
3. Met zorgvuldige geselecteerde omschrijvingen van technologieën komen we vervolgens bij u terug.
4. Indien gewenst organiseren we een ontmoeting.

De 5 voordelen van Innowater Matchmaking:

1. Experts uit de watersector worden kosteloos en specifiek over uw vraagstuk geconsulteerd.
2. Het werk van het zoeken naar de juiste oplossing en het leggen van het eerste contact met aanbieders wordt u uit handen genomen.
3. Uw vraagstukken worden geheel vertrouwelijk en anoniem aan potentiële technologie-aanbieders voorgelegd.
4. U komt in contact met de meest recente technologieën op watergebied waaraan u zelf misschien niet direct had gedacht.
5. Samen met u gaan we op zoek naar een oplossing die aan uw wensen voldoet én voor u haalbaar is.

Wat is Innowater?

Innowater is een door de Europese Unie gefinancierd project om het benutten van innovatieve watertechnologieën door de Europese industrie te stimuleren. Hiervoor worden diverse tools ontwikkeld. Het Innowater-project wordt uitgevoerd door bedrijven en kenninstellingen in België, Denemarken, Engeland, Cyprus, Spanje en Nederland. In Nederland wordt het project uitgevoerd door:

- Het Netherlands Water Partnership, www.nwp.nl
- Van der Meer & van Tilburg, www.innovation.nl

Het Kennisplatform Oppervlaktetechnologie (KP*OT)

Stichting KP*OT voert in Nederland de Innowater Matchmaking uit. KP*OT zet zich in om bedrijven de kans te geven de nieuwste kennis rondom oppervlaktetechnologie te benutten. Dit doet zij onder andere door cursussen en innovatieprojecten te organiseren. Het blijkt dat juist bedrijven in de oppervlaktetechnologie vaak in aanraking komen met vragen rondom water, maar ook bedrijven uit andere sectoren zijn van harte welkom bij Innowater Matchmaking.